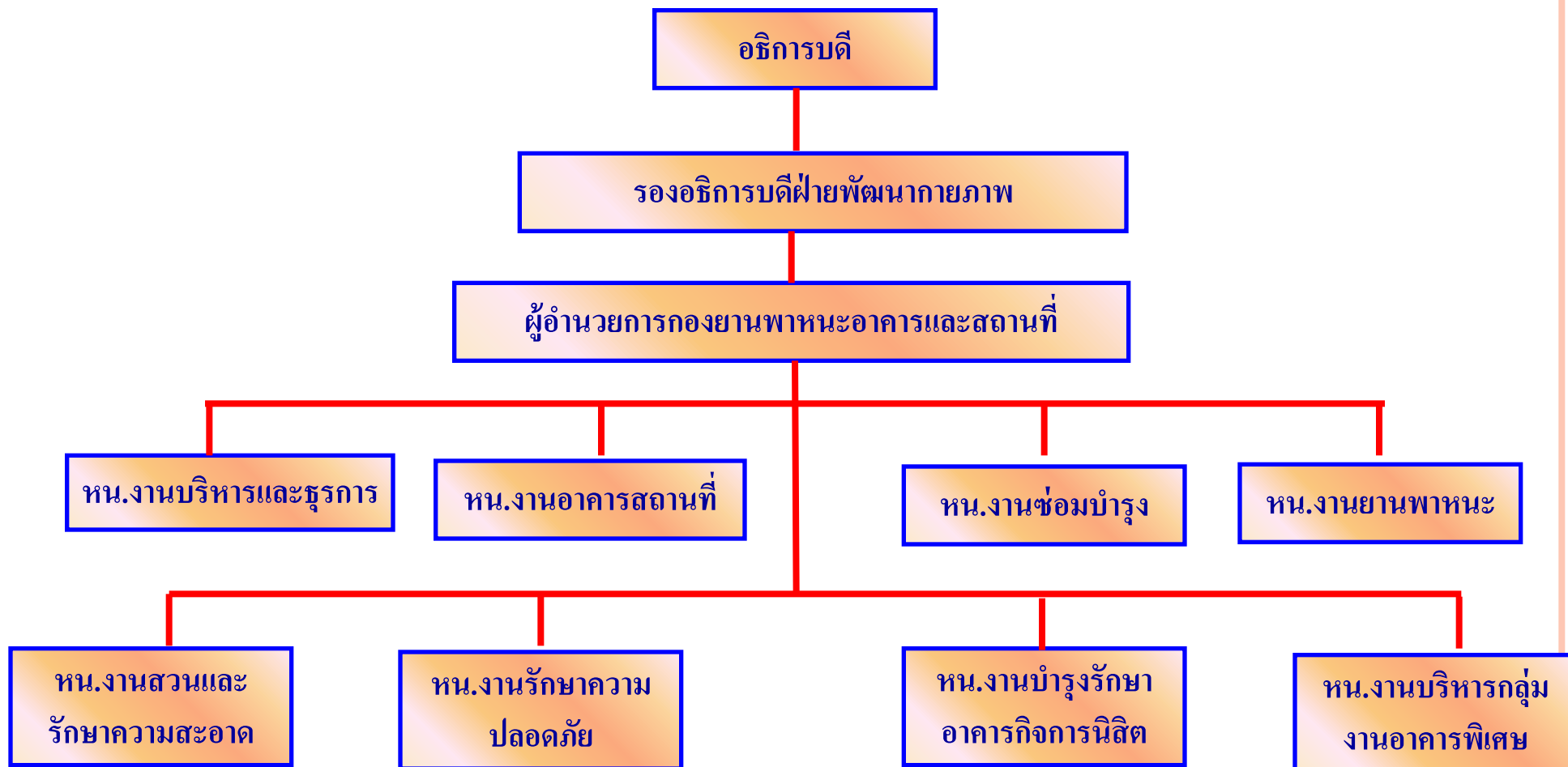


ภาระหน้าที่งานบริหารกลุ่มงานอาคารพิเศษ



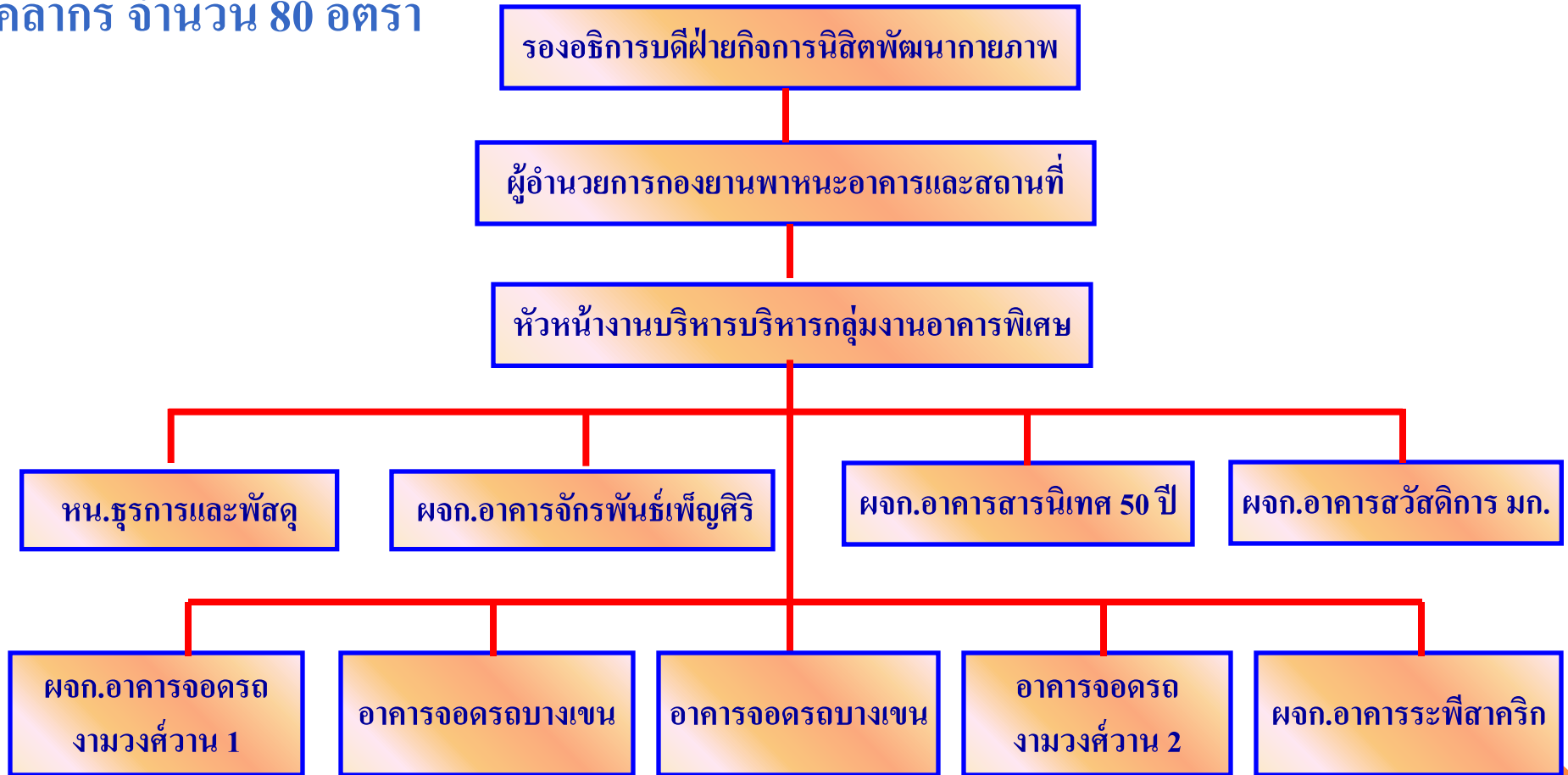
ปฏิบัติงานด้านการให้บริการสถานที่จัดประชุม/อบรม/สัมมนา และงานพิธีการต่าง ๆ ประกอบด้วย อาคารจักรพันธ์เพ็ญศิริ อาคารสารนิเทศ 50 ปี อาคารสวัสดิการ มก. อาคารจอดรถงามวงศ์วาน 1 อาคารจอดรถบางเขน อาคารจอดรถงามวงศ์วาน 2 อาคารจอดรถวิภาวดีรังสิต และอาคารระพีสาคริก

โครงสร้างการบริหารกองยานพาหนะฯ



โครงสร้างการบริหารงานบริหารกลุ่มงานอาคารพิเศษ

บุคลากร จำนวน 80 อัตรา



หัวหน้างานบริหารกลุ่มงานอาคารพิเศษ



นายวิเชียร ล้อมวงค์

ตำแหน่ง : ช่างเทคนิค ชำนาญงานพิเศษ

โทร. 0-2942-981-5 ภายใน 1574-7 ต่อ 785

Email : psdwcl@ku.ac.thu.ac.th

- ควบคุมดูแลและรับผิดชอบเกี่ยวกับหน่วยธุรการและพัสดุ
- ควบคุมดูแลและรับผิดชอบเกี่ยวกับอาคารจักรพันธ์เพ็ญศิริ
- ควบคุมดูแลและรับผิดชอบเกี่ยวกับอาคารสารนิเทศ 50 ปี
- ควบคุมดูแลและรับผิดชอบเกี่ยวกับอาคารสวัสดิการ มก.
- ควบคุมดูแลและรับผิดชอบเกี่ยวกับอาคารจอดรถงามวงศ์วาน 1
- ควบคุมดูแลและรับผิดชอบเกี่ยวกับอาคารจอดรถบางเขน
- ควบคุมดูแลและรับผิดชอบเกี่ยวกับอาคารจอดรถงามวงศ์วาน 2
- ควบคุมดูแลและรับผิดชอบเกี่ยวกับอาคารจอดรถวิภาวดีรังสิต
- ควบคุมดูแลและรับผิดชอบเกี่ยวกับอาคารระพีสาคริก



หน่วยธุรการและพัสดุ

หัวหน้าหน่วย (นางวิชชุตตา ทองพันชั่ง)

- ดูแลและรับผิดชอบเกี่ยวกับงานด้านสารบรรณ
- ดูแลและรับผิดชอบเกี่ยวกับงานด้านพัสดุ การจัดซื้อ/จัดจ้าง
- ดูแลและรับผิดชอบเกี่ยวกับงานบุคคล
- ดูแลและรับผิดชอบเกี่ยวกับงานด้านการให้บริการสถานที่
- ดูแลและรับผิดชอบเกี่ยวกับงานด้านการจัดทำงบประมาณ
- รวบรวมสรุปผลงานการบริหารอาคาร ต่าง ๆ ในกำกับของงานบริหารกลุ่มฯ
- ติดต่อประสานงานกับหน่วยงานต่างๆ ทั้งภายในและภายนอก มหาวิทยาลัยฯ





อากาศจรัลพันธ์เพ็ญศิริ

ผู้จัดการอาคาร (นายวิโรจน์ พวงพิกุล)



น.ส.พิมพ์ทิพย์ คัดพิมพ์
ตำแหน่ง : ผู้ปฏิบัติงานบริหาร

บุคลากร จำนวน 7 อัตรา แบ่งการปฏิบัติงานออกเป็น 4 หน่วย ประกอบด้วย

1. หน่วยธุรการและพัสดุ : ปฏิบัติงานด้านสารบรรณ และการพัสดุภายในอาคาร
2. หน่วยบริการใช้อาคาร : ปฏิบัติงานด้านการขอใช้สถานที่ และการขอใช้อุปกรณ์โสตทัศนศึกษา
3. หน่วยบำรุงรักษาความสะอาด : ปฏิบัติงานด้านการดูแลรักษาความสะอาดอาคารและบริเวณโดยรอบ
4. หน่วยซ่อมบำรุง : บำรุงรักษาซ่อมแซมระบบสาธารณูปโภคและครุภัณฑ์ต่างๆ ภายในอาคาร



อาคารสารนิเทศ 50 ปี

ผู้จัดการอาคาร (นายนิพนธ์ ปานสอน)



นายทวีศักดิ์ อินทโชติ
จนท.บริหารงานทั่วไป

บุคลากร จำนวน 21 อัตรา แบ่งการปฏิบัติงานออกเป็น 5 หน่วย ประกอบด้วย

1. หน่วยธุรการและพัสดุ : ปฏิบัติงานด้านสารบรรณ และการพัสดุภายในอาคาร
2. หน่วยบริการห้องประชุม : ปฏิบัติงานด้านการขอใช้ห้องประชุมต่าง ๆ ซึ่งทางอาคารมีห้องประชุม จำนวน 12 ห้อง โดยให้บริการตั้งแต่การจองห้องประชุม การจัดเตรียมอาหารว่าง และอุปกรณ์โสตทัศนศึกษา
3. หน่วยซ่อมบำรุง : ปฏิบัติงานด้านการดูแลบำรุงรักษา ระบบสาธารณูปโภค ระบบปรับอากาศ ครุภัณฑ์ และระบบต่าง ๆ ภายในอาคารฯ
4. หน่วยรักษาความสะอาด : ดูแลทำความสะอาดอาคาร ซึ่งมีพื้นที่ใช้สอยประมาณ 24,000 ตารางเมตร และบริเวณโดยรอบอาคารฯ
5. หน่วยรักษาความปลอดภัย : ปฏิบัติงานด้านการรักษาความปลอดภัย แก่ บุคลากร ทรัพย์สิน และสถานที่ราชการ



อาคารสวัสดิการ มหาวิทยาลัยเกษตรศาสตร์

ผู้จัดการอาคาร (นายอดิศร ศิริสุรักษ์)



นายภีระพงษ์ พ่วงแพ
จนท. บริหารงานทั่วไป



น.ส.กมลรัตน์ หล้าข้า
นักวิชาการเงินและบัญชี

บุคลากร จำนวน 6 อัตรา แบ่งการปฏิบัติงานออกเป็น 4 หน่วย ประกอบด้วย

1. หน่วยธุรการและพัสดุ : ปฏิบัติงานด้านสารบรรณ และการพัสดุภายในอาคาร
ออกใบแจ้งหนี้ จัดเก็บค่าเช่าห้องพัก
2. หน่วยซ่อมบำรุง : ปฏิบัติงานด้านการดูแลบำรุงรักษา ระบบสาธารณูปโภค ระบบบำบัดน้ำเสีย ครุภัณฑ์ และระบบ
ต่าง ๆ ภายในอาคารฯ
3. หน่วยรักษาความสะอาด : ดูแลทำความสะอาดอาคาร ซึ่งมีพื้นที่ใช้สอยประมาณ 24,000 ตารางเมตร และบริเวณ
โดยรอบอาคารฯ
4. หน่วยรักษาความปลอดภัย : ปฏิบัติงานด้านการรักษาความปลอดภัย แก่ บุคลากร ทรัพย์สิน และสถานที่ราชการ



อาคารจอดรถงามวงศ์วาน 1

ผู้จัดการอาคาร (นายวิเชียร ล้อมวงค์)



นายจักรพงษ์ จารุสาร
จนท. บริหารงานทั่วไป

เป็นอาคารคอนกรีต สูง 4 ชั้น พร้อมดาดฟ้า จอดรถยนต์ได้ประมาณ 240 คัน/วัน เปิดให้บริการตั้งแต่เวลา 06.00 น.-22.00 น. ทุกวันไม่เว้นวันหยุด- ราชการ แบ่งการปฏิบัติงานออกเป็น 2 ผลัด โดยบริเวณชั้นที่ 1 แบ่งเป็นพื้นที่พาณิชย์ จำนวน 15 ห้อง ประกอบด้วย ธ.ไทยพาณิชย์ / ธ.ทหารไทย ฯลฯ

บุคลากร จำนวน 13 อัตรา แบ่งการปฏิบัติงานออกเป็น 4 หน่วย ประกอบด้วย

1. หน่วยธุรการและพัสดุ : ปฏิบัติงานด้านสารบรรณ งานด้านพัสดุภายในอาคาร ดูแลรักษาความสะอาดอาคารและบริเวณโดยรอบ
2. หน่วยบริการใช้อาคาร : ปฏิบัติงานด้านการให้บริการพื้นที่จอดรถ จัดเก็บค่าธรรมเนียม
3. หน่วยซ่อมบำรุง : ปฏิบัติงานด้านการดูแลบำรุงรักษา ระบบสาธารณูปโภค ระบบกั้นรถ ครุภัณฑ์ และระบบต่าง ๆ ภายในอาคารฯ
4. หน่วยรักษาความปลอดภัย : ปฏิบัติงานด้านการจราจรภายในอาคาร ดูแลรักษาความปลอดภัย แก่ บุคลากร ทรัพย์สิน และสถานที่ราชการ



อาคารจอดรถบางเขน

(นายวิเชียร ล้อมวงค์)



นายปิยะพงษ์ บุญกัน



น.ส.พนิดา ประสารสี



นายอานนท์ อินทแพทย์

เป็นอาคารคอนกรีต สูง 8 ชั้น พร้อมคาดฟ้า มีพื้นที่ใช้สอย 12,760 ตรม. จอดรถยนต์ได้ประมาณ 372 คัน เปิดให้บริการตั้งแต่เวลา 07.00 น.-20.00 น. วันจันทร์ – วันศุกร์ (หยุดวันเสาร์/อาทิตย์ และวันหยุดนักขัตฤกษ์)

บุคลากร จำนวน 8 อัตรา แบ่งการปฏิบัติงานออกเป็น 4 หน่วย ประกอบด้วย

1. หน่วยธุรการและพัสดุ : ปฏิบัติงานด้านสารบรรณ งานด้านพัสดุภายในอาคาร ดูแลรักษาความสะอาดอาคารและบริเวณโดยรอบ
2. หน่วยบริการใช้อาคาร : ปฏิบัติงานด้านการให้บริการพื้นที่จอดรถ จัดเก็บค่าธรรมเนียม
3. หน่วยซ่อมบำรุง : ปฏิบัติงานด้านการดูแลบำรุงรักษา ระบบสาธารณูปโภค ระบบกั้นรถ ครุภัณฑ์ และระบบต่าง ๆ ภายในอาคารฯ
4. หน่วยรักษาความปลอดภัย : ปฏิบัติงานด้านการจราจรภายในอาคาร ดูแลรักษาความปลอดภัย แก่ บุคลากร ทรัพย์สิน และสถานที่ราชการ



อาคารจอดรถงามวงศ์วาน 2

ผู้จัดการอาคาร (นายวิเชียร ล้อมวงศ์)



นายศรายุทธ จรจัด
จนท. บริหารงานทั่วไป

เป็นอาคารคอนกรีต สูง 4 ชั้น พร้อมคาดฟ้า มีพื้นที่จอดรถได้ประมาณ 198 คัน เปิดให้บริการตั้งแต่เวลา 06.00 น.-22.00 น. ทุกวันไม่เว้นวันหยุดราชการ แบ่งการปฏิบัติงานออกเป็น 2 ผลัด/วัน โดยบริเวณชั้นที่ 1 แบ่งเป็นพื้นที่พาณิชย์ จำนวน 7 ห้อง ประกอบด้วย ฅ.กรุงเทพฯ/ ฅ.กสิกรไทยฯ ฯลฯ

บุคลากร จำนวน 13 อัตรา แบ่งการปฏิบัติงานออกเป็น 4 หน่วย ประกอบด้วย

1. หน่วยธุรการและพัสดุ : ปฏิบัติงานด้านสารบรรณ งานด้านพัสดุภายในอาคาร ดูแลรักษาความสะอาดอาคารและบริเวณโดยรอบ
2. หน่วยบริการใช้อาคาร : ปฏิบัติงานด้านการให้บริการพื้นที่จอดรถ จัดเก็บค่าธรรมเนียม
3. หน่วยซ่อมบำรุง : ปฏิบัติงานด้านการดูแลบำรุงรักษา ระบบสาธารณูปโภค ระบบกันรถ ครุภัณฑ์ และระบบต่าง ๆ ภายในอาคารฯ
4. หน่วยรักษาความปลอดภัย : ปฏิบัติงานด้านการจราจรภายในอาคาร ดูแลรักษาความปลอดภัย แก่ บุคลากร ทรัพย์สิน และสถานที่ราชการ



อาคารจอตระวิภาวดี รังสิต

(นายวิเชียร ล้อมวงค์)



นายนิพนธ์ สิทธิสาร
จนท.บริหารงานทั่วไป

เป็นอาคารคอนกรีต สูง 5 ชั้น พร้อมตาดฟ้า มีพื้นที่ใช้สอย 13,612.50 ตรม.จอตระยนต์ได้ประมาณ 239 คัน เปิดให้บริการตั้งแต่เวลา 07.00 น.-20.00 น. วันจันทร์ – วันศุกร์ (หยุดวันเสาร์/อาทิตย์ และวันหยุดนักขัตฤกษ์) บริเวณชั้นที่ 1 เป็นพื้นที่อ่านหนังสือและกิจกรรมนิสิต

บุคลากร จำนวน 7 อัตรา แบ่งการปฏิบัติงานออกเป็น 4 หน่วย ประกอบด้วย

1. หน่วยธุรการและพัสดุ : ปฏิบัติงานด้านสารบรรณ งานด้านพัสดุภายในอาคาร ดูแลรักษาความสะอาดอาคารและบริเวณโดยรอบ
2. หน่วยบริการใช้อาคาร : ปฏิบัติงานด้านการให้บริการพื้นที่จอตระ จัดเก็บค่าธรรมเนียม
3. หน่วยซ่อมบำรุง : ปฏิบัติงานด้านการดูแลบำรุงรักษา ระบบสาธารณูปโภค ระบบกั้นรถ ครุภัณฑ์ และระบบต่าง ๆ ภายในอาคารฯ
4. หน่วยรักษาความปลอดภัย : ปฏิบัติงานด้านการจราจรภายในอาคาร ดูแลรักษาความปลอดภัย แก่ บุคลากร ทรัพย์สิน และสถานที่ราชการ



อาคารระพีสาคริก

ผู้จัดการอาคาร (นายวิเชียร คนฟู)



นายคุณากร หมั่นเพ็งยัง
นักวิเคราะห์นโยบายและแผน



นายไทยธวัช เทียมสกุล
ตำแหน่ง ช่างเทคนิค

เป็นอาคารคอนกรีต สูง 8 ชั้น พร้อมตาดฟ้า มีพื้นที่ใช้สอย 18,816 ตรม.

บุคลากร จำนวน 2 อัตรา แบ่งการปฏิบัติงานออกเป็น 2 หน่วย ประกอบด้วย

1. หน่วยธุรการและพัสดุ : ปฏิบัติงานด้านสารบรรณ งานด้านพัสดุ กำกับดูแลงานด้านรักษาความปลอดภัย ดูแลงานด้านรักษาความสะอาดอาคารและบริเวณโดยรอบ
2. หน่วยซ่อมบำรุง : ปฏิบัติงานด้านการดูแลบำรุงรักษา ระบบสาธารณูปโภค ระบบกั้นรถ ครุภัณฑ์ และระบบต่าง ๆ ภายในอาคารฯ

งานบริหารกลุ่มงานอาคารพิเศษ



งานบริหารกลุ่มงานอาคารพิเศษ ตั้งอยู่อาคารจอดรถวิภาวดีรังสิต ชั้น 5

โทร. 0-2942-8981-6 (ภายใน) 1574-1578, 2110 โทรสาร. 0-2942-8988

